

1389 - Essen Zindelstraße

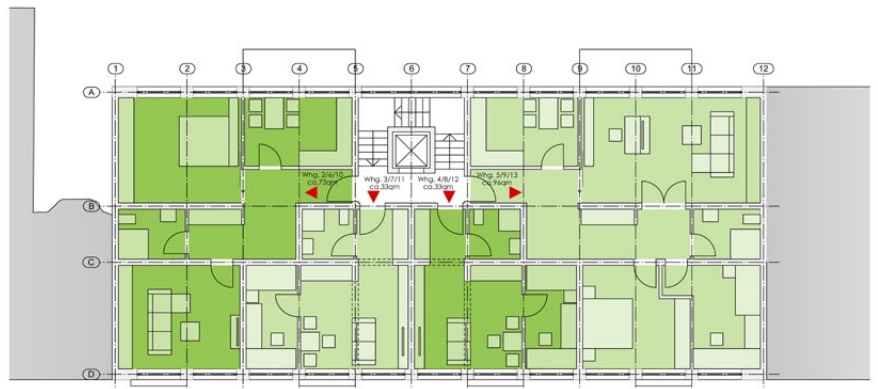
Umbau eines Bürogebäudes zu einem
 Mehrfamilienhaus (16 WE) in Essen
 Vonovia

Bruttogeschossfläche (BGF): 2.134 m²
 Nutzfläche (NF): 1.113 m²
 Nettogeschossfläche (NGF): 1.670 m²
 Bruttorauminhalt (BRI): 6.100 m³
 Baukosten (KG 100-700): ca. 1,8 Mio €

Grundriss EG



Grundriss 1.-3. OG



Straßenansicht

