

## 1397 - Wohn-Park Markstraße

Planung eines urbanen Stadtquartiers unter dem Motto „Gesundes Wohnen und Arbeiten“ in Bochum

BGF (Bruttogeschossfläche): 72.000 m<sup>2</sup>

MF (vermietbare Fläche): 54.000 m<sup>2</sup>

Baukosten (KG 100-700): ca. 133 Mio. €

Plaza Nordansicht



Plaza Südansicht



Luftbild

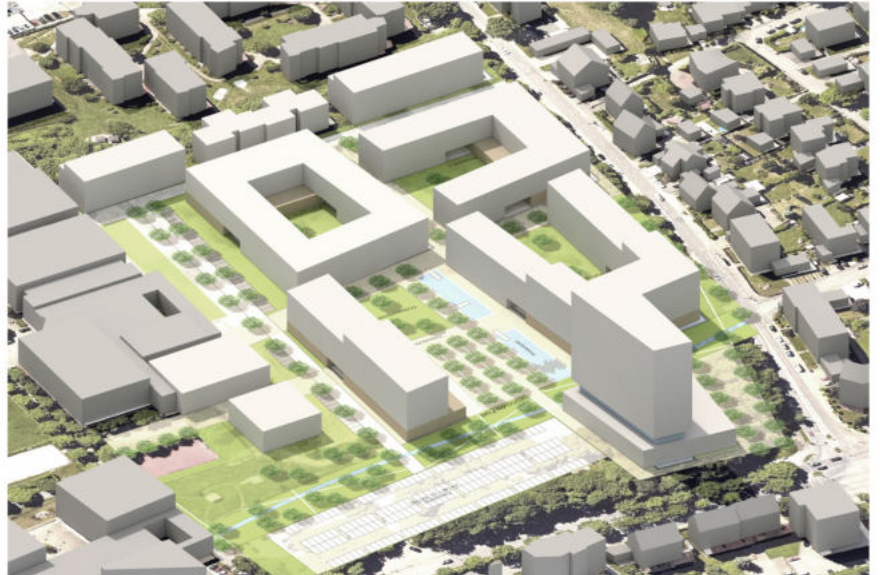


## 1397 - Wohn-Park Markstraße

Planung eines urbanen Stadtquartiers unter dem Motto „Gesundes Wohnen und Arbeiten“ in Bochum

BGF (Bruttogeschosfläche): 72.000 m<sup>2</sup>  
 MF (vermietbare Fläche): 54.000 m<sup>2</sup>  
 Baukosten (KG 100-700): ca. 133 Mio. €

Perspektive von Norden



Perspektive von Osten



Gestaltung Plaza

