

## 1395 - Campus Phoenix West

Neubau eines Bürogebäudes  
 Phoenix West Dortmund

BGF (Bruttogeschossfläche): 4.000 m<sup>2</sup>  
 MF (vermietbare Fläche): 2.800 m<sup>2</sup>  
 Baukosten (KG 100-700): ca. 8,3 Mio. €

Nordansicht



Fassadenstudie



Fassadenstudie



## 1395 - Campus Phoenix West

Neubau eines Bürogebäudes  
 Phoenix West Dortmund

BGF (Bruttogeschossfläche): 4.000 m<sup>2</sup>  
 MF (vermietbare Fläche): 2.800 m<sup>2</sup>  
 Baukosten (KG 100-700): ca. 8,3 Mio. €

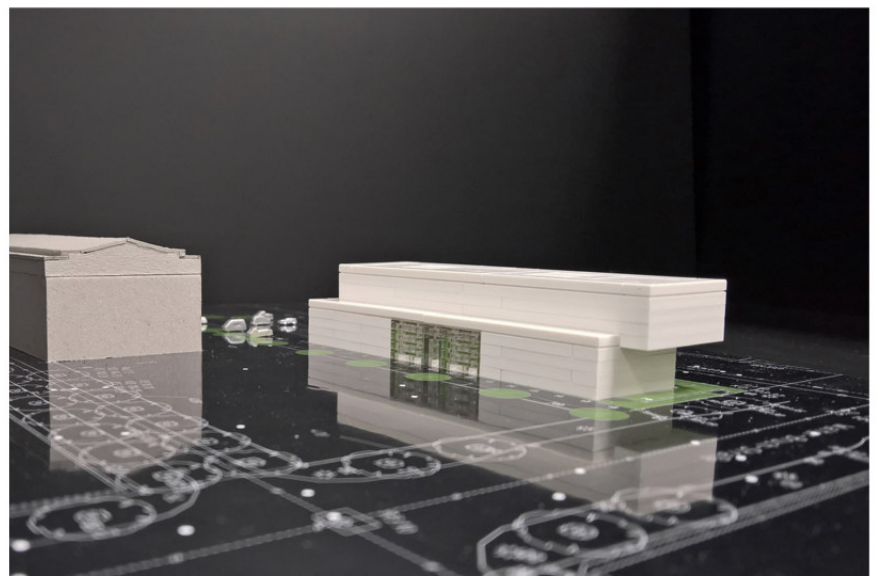
Perspektive



Bestand Baufeld



Südostansicht (Modell)

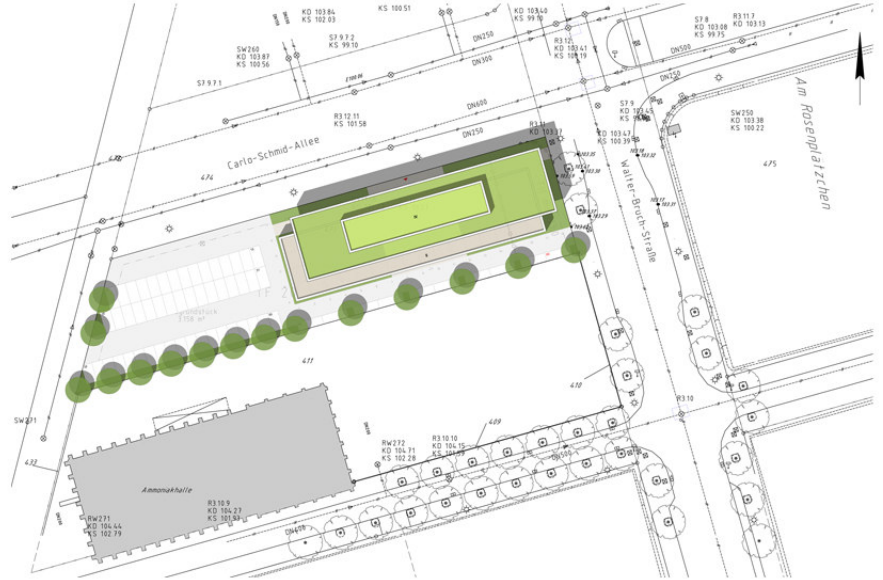


## 1395 - Campus Phoenix West

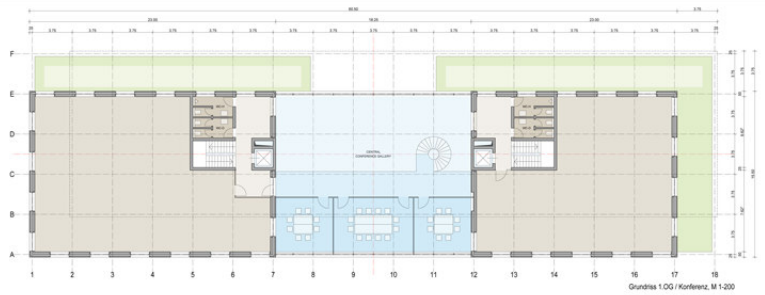
Neubau eines Bürogebäudes  
 Phoenix West Dortmund

BGF (Bruttogeschossfläche): 4.000 m<sup>2</sup>  
 MF (vermietbare Fläche): 2.800 m<sup>2</sup>  
 Baukosten (KG 100-700): ca. 8,3 Mio. €

Lageplan



Grundriss EG + 1.OG



Grundriss 2. + 3. OG

